

Formularz Zgłoszeniowy
proponycji zadania do Szczecińskiego Budżetu Obywatelskiego na 2014 rok

Uwaga:

Wypełnienie punktów 1-7 jest obowiązkowe.

1. Tytuł zadania

(Należy wpisać pełny tytuł zadania. Tytuł zadania powinien być sformułowany tak, aby jednoznacznie obrazował faktyczne zadanie, które ma być realizowane w ramach Szczecińskiego Budżetu Obywatelskiego na 2014 rok.)

Budowa miejsc parkingowych w rejonie ul. Wilczej (bloki nr 30, 31, 32) i ul. Tomaszowskiej.

.....

.....

2. Lokalizacja, miejsce realizacji zadania

(Należy określić obszar, na którym realizowany będzie projekt podając dane umożliwiające przestrzenną lokalizację projektu.)

Niezabudowana nieruchomość gruntowa nr 25/33 w obrębie 3100 oraz 2 miejsca na niezabudowanej nieruchomości gruntowej 25/53 w obrębie 3100 (rejon ul. Wilczej i ul. Tomaszowskiej) - wskazane kolorem zielonym na załączniku nr 2 (mapka)

3. Opis zadania

(Proszę opisać, co dokładnie ma zostać wykonane oraz wskazać główne działania związane z realizacją zadania.)

Budowa utwardzonego parkingu (miejsc parkingowych) dla samochodów osobowych w następujących miejscach:

- 1) działka 25/33 - utworzenie parkingu na około 20-30 samochodów z dojazdem (wyrównanie terenu, utwardzenie, położenie nawierzchni); zagospodarowanie tej działki pozwoli dodatkowo na powstrzymanie niszczenia gruntu spowodowanego warunkami atmosferycznymi (każdy większy deszcz powoduje wypłukiwanie piasku i ziemi na drogę pod skarpa, w kierunku działki 25/21 i 25/20) oraz na wykonanie dojazdu dla mieszkańców do posesji przy ul. Tomaszowskiej 34,
- 2) powiększenie istniejącego już parkingu przy bloku ul. Wilcza 30 (wyrównanie terenu, utwardzenie, położenie nawierzchni, przesadzenie żywopłotu) – obecnie w tym właśnie miejscu samochody ustawiane są na trawniku przylegającym do istniejącego parkingu, co powoduje dewastację terenów zielonych; parking ten może być powiększony o ok. 7-8 miejsc; w trakcie tych prac możliwe byłoby również poprawienie wjazdu od ul. Wilczej do bloków - jest to właściwy wjazd do budynków (poszerzenie wjazdu, poprawa nawierzchni),
- 3) utworzenie miejsc parkingowych pomiędzy blokami nr 31 i 32 (na tyłach bloku 31) – miejsce to obecnie również wykorzystywane jest przez kierowców do parkowania samochodów na trawniku oraz przed garażami, co bardzo utrudnia wyjazd z garaży (nie ma swobodnego wyjazdu, trzeba uważnie omijać stojące samochody aby ich nie uszkodzić); nie pozostaje to również bez wpływu na umieszczone pod trawnikiem rury ściekowe odprowadzające deszczówkę od studzienki umiejscowionej przed garażami zlokalizowanymi pod blokiem nr 31; wykonanie prac w tym miejscu pozwoliłoby dodatkowo na wymianę instalacji ściekowej (ta instalacja prawdopodobnie tego wymaga); byłoby to nawet wskazane aby po wykonaniu prac w przypadku awarii instalacji nie było konieczności rozkopywania; możliwe jest wykonanie 10-11 miejsc do parkowania (wyrównanie terenu, utwardzenie, położenie nawierzchni).

Zależnie od dostępnych materiałów utwardzenie ww. miejsc np.: kruszywem, kostką, płytami lub materiałem z odzysku, co pozwoli na obniżenie kosztów.

4. Uzasadnienie zadania

(Proszę napisać, jaki jest cel realizacji zadania, jakiego problemu dotyczy i jakie rozwiązania proponuje, a także uzasadnić, dlaczego zadanie powinno być zrealizowane i w jaki sposób jego realizacja wpłynie na życie mieszkańców.)

W związku z rosnącą liczbą pojazdów we wskazanym powyżej rejonie występuje znaczny deficyt miejsc parkingowych. Mieszkańcy parkują samochody w miejscach do tego

nieprzeznaczonych, blokując przejazd (w tym przejazd pojazdom uprzywilejowanym i pojazdom oczyszczania miasta) lub utrudniając wyjazd z garaży (jak opisano w pkt 3 ppkt 3 wniosku) i posesji. Zastawiana jest droga pożarowa między blokami przy ul. Wilczej. Na górze ul. Tomaszowskiej (przy posesjach nr 29-35) ilość zaparkowanych samochodów jest tak duża, że stanowi to zagrożenie dla kierowców. Zaparkowane samochody ograniczają widoczność kierowcom wjeżdżającym w ul. Tomaszowską od strony bloków przy ul. Wilczej 30, 31, 32 jak również jadącym w kierunku tych bloków. Mieszkańcy posesji przy ul. Tomaszowskiej mają utrudniony dojazd do własnych posesji. Problem jest szczególnie widoczny w godzinach popołudniowych oraz w weekendy. Kierowcy szukając miejsc do zaparkowania, w konsekwencji wykorzystują do tego każde nadające się miejsce, również trawniki. Teren zielony jest niszczone. Działka 25/33 znajdująca się na skarpie regularnie ulega niszczeniu w trakcie deszczu. Wykonanie parkingu i jednocześnie dojazdu do niego pozwoli na powstrzymanie procesu niszczenia, a także zapewni porządną dojazd do posesji ul. Tomaszowska 34. Chcielibyśmy aby nasze otoczenie było uporządkowane i funkcjonalne. Wykonanie wyżej opisanych miejsc parkingowych dla mieszkańców ul. Wilczej i ul. Tomaszowskiej pozwoli na zachowanie wolnych miejsc dla osób przyjezdnych, w tym również odwiedzających znajdujący się w pobliżu teren rekreacyjny – Staw Brodowski. Propozycje rozwiązania problemu opisane zostały szczegółowo w pkt 3 niniejszego formularza.

5. Beneficjenci zadania

(Proszę wskazać, jakie grupy mieszkańców skorzystają z realizacji zadania.)

Mieszkańcy bloków przy ul. Wilczej i ul. Tomaszowskiej – kierowcy użytkujący samochody.

Mieszkańcy posesji ul. Tomaszowska 34 – wykonanie utwardzonego dojazdu.

Mieszkańcy ww. ulic – poprawa bezpieczeństwa kierujących oraz poprawa funkcjonalności terenu.

Odwiedzający (mieszkańcy sąsiednich osiedli) teren rekreacyjny (Staw Brodowski) – korzystanie z wolnych miejsc postojowych.

6. Szacunkowe koszty zadania

(Proszę uwzględnić wszystkie składowe części zadania oraz ich szacunkowe koszty.)

Składowe części zadania	Koszt
1. Zadanie nr 1 zgodnie z pkt 3 niniejszego wniosku (parking 20-30 samochodów (wyrównanie terenu, utwardzenie, położenie nawierzchni) + dojazd)	150.000 zł (zastosowanie materiałów z odzysku pozwoli na obniżenie kosztów)
2. Zadanie nr 2 zgodnie z pkt 3 niniejszego wniosku (miejsca parkingowe (wyrównanie terenu, utwardzenie, położenie nawierzchni, przesadzenie żywopłotu) + wjazd od ul. Wilczej)	70.000 zł (zastosowanie materiałów z odzysku pozwoli na obniżenie kosztów)
3. Zadanie nr 3 zgodnie z pkt 3 niniejszego wniosku (miejsca parkingowe (wyrównanie terenu, utwardzenie, położenie nawierzchni) + instalacja ściekowa)	90.000zł (zastosowanie materiałów z odzysku pozwoli na obniżenie kosztów)
4.	
5.	

Łącznie: 310.000 zł

7. Kontakt do autorów propozycji zadania

Imię i nazwisko, adres zamieszkania	Kontakt (e-mail, telefon)

8. Dodatkowe załączniki (nieobowiązkowe):

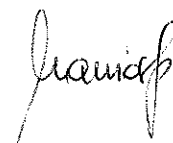
- a) zdjęcie/a dotyczące zgłaszanego zadania;
 - b) mapa z zaznaczeniem lokalizacji zgłaszanego zadania;
 - c) inne, istotne dla zgłaszanego zadania, jakie? (proszę wymienić)
- załącznik nr 1 – lista podpisów,
załącznik nr 2 – mapka terenu
załącznik nr 3 – zdjęcia terenu

Dane osobowe zbierane i przetwarzane są na podstawie art. 23. ust. 1 pkt 4) ustawy z dnia 29 sierpnia 1997 r. o ochronie danych osobowych (tj. Dz. U. 2002 Nr 101, poz. 926) w celu:

Przeprowadzenia konsultacji społecznych w ramach Szczecińskiego Budżetu Obywatelskiego, w tym zamieszczanie przesłanego formularza na stronie www.konsultuj.szczecin.pl

Badań opinii i oczekiwań społecznych realizowanych przez Urząd Miasta Szczecin

Dane będą przetwarzane w zbiorze roboczym i zostaną usunięte po zakończeniu konsultacji społecznych dotyczących Szczecińskiego Budżetu Obywatelskiego na 2014 rok.



nieprzeznaczonych, blokując przejazd (w tym przejazd pojazdom uprzywilejowanym i pojazdom oczyszczania miasta) lub utrudniając wyjazd z garaży (jak opisano w pkt 3 ppkt 3 wniosku) i posesji. Zastawiana jest droga pożarowa między blokami przy ul. Wilczej. Na górze ul. Tomaszowskiej (przy posesjach nr 29-35) ilość zaparkowanych samochodów jest tak duża, że stanowi to zagrożenie dla kierowców. Zaparkowane samochody ograniczają widoczność kierowcom wjeżdżającym w ul. Tomaszowską od strony bloków przy ul. Wilczej 30, 31, 32 jak również jadącym w kierunku tych bloków. Mieszkańcy posesji przy ul. Tomaszowskiej mają utrudniony dojazd do własnych posesji. Problem jest szczególnie widoczny w godzinach popołudniowych oraz w weekendy. Kierowcy szukając miejsc do zaparkowania, w konsekwencji wykorzystują do tego każde nadające się miejsce, również trawniki. Teren zielony jest niszczone. Działka 25/33 znajdująca się na skarpie regularnie ulega niszczeniu w trakcie deszczu. Wykonanie parkingu i jednocześnie dojazdu do niego pozwoli na powstrzymanie procesu niszczenia, a także zapewni porządną dojazd do posesji ul. Tomaszowska 34. Chcielibyśmy aby nasze otoczenie było uporządkowane i funkcjonalne. Wykonanie wyżej opisanych miejsc parkingowych dla mieszkańców ul. Wilczej i ul. Tomaszowskiej pozwoli na zachowanie wolnych miejsc dla osób przyjezdnych, w tym również odwiedzających znajdujący się w pobliżu teren rekreacyjny – Staw Brodowski. Propozycje rozwiązania problemu opisane zostały szczegółowo w pkt 3 niniejszego formularza.

5. Beneficjenci zadania

(Proszę wskazać, jakie grupy mieszkańców skorzystają z realizacji zadania.)

Mieszkańcy bloków przy ul. Wilczej i ul. Tomaszowskiej – kierowcy użytkujący samochody.

Mieszkańcy posesji ul. Tomaszowska 34 – wykonanie utwardzonego dojazdu.

Mieszkańcy ww. ulic – poprawa bezpieczeństwa kierujących oraz poprawa funkcjonalności terenu.

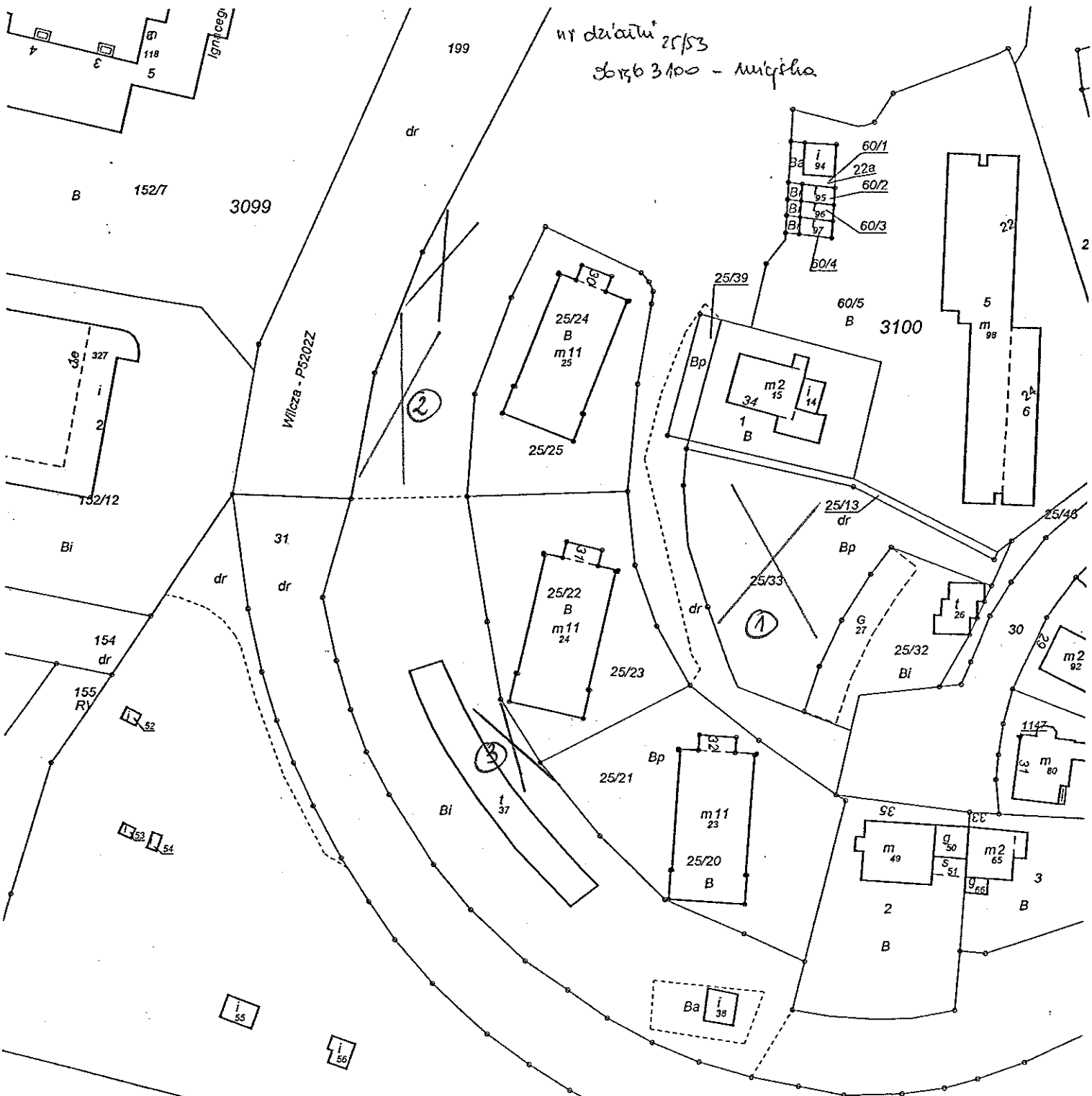
Odwiedzający (mieszkańcy sąsiednich osiedli) teren rekreacyjny (Staw Brodowski) – korzystanie z wolnych miejsc postojowych.

6. Szacunkowe koszty zadania

(Proszę uwzględnić wszystkie składowe części zadania oraz ich szacunkowe koszty.)

Składowe części zadania	Koszt
1. Zadanie nr 1 zgodnie z pkt 3 niniejszego wniosku (parking 20-30 samochodów (wyrównanie terenu, utwardzenie, położenie nawierzchni) + dojazd)	150.000 zł (zastosowanie materiałów z odzysku pozwoli na obniżenie kosztów)
2. Zadanie nr 2 zgodnie z pkt 3 niniejszego wniosku (miejsca parkingowe (wyrównanie terenu, utwardzenie, położenie nawierzchni, przesadzenie żywopłotu) + wjazd od ul. Wilczej)	70.000 zł (zastosowanie materiałów z odzysku pozwoli na obniżenie kosztów)
3. Zadanie nr 3 zgodnie z pkt 3 niniejszego wniosku (miejsca parkingowe (wyrównanie terenu, utwardzenie, położenie nawierzchni) + instalacja ściekowa)	90.000zł (zastosowanie materiałów z odzysku pozwoli na obniżenie kosztów)
4.	
5.	

Łącznie: 310.000 zł



ul. działki 20/53
50156 3100 - Wilcza

①②③ - opis zadania
zgodnie z pkt 3 formularza zgłoszeniowego



Działka 25/33 - zmierzony przez olszce (wypielany)
dofaz

fonenemie wyjazdu



Działka 25/53 - pkt 2 "Opisu zastawia"

Samochód
zaparkowany na
trawniku

Samochód zaparkowany na trawniku

miejsce na wyhydromienie miejsce parkowania



Dziatka 25/53 - plf 3 „Opisu zadania”



Dziatka 25/53 - plit 3 "Opisu zadania"

↓
Samochody zaparkowane na trawniku

↓
miejsce na wylomaniu miejsce powbi'powy'cu